

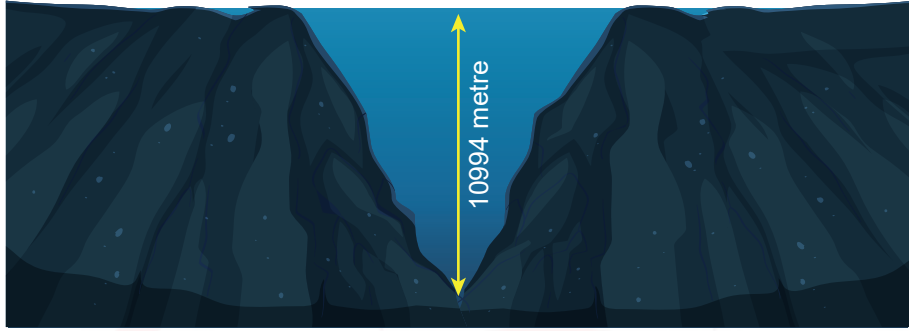
7.SINIF SAYISAL BÖLÜM 2024

**Süleymanpaşa
İlçe Milli Eğitim Müdürlüğü
tarafından 4 Nisan 2024
tarihinde uygulanacak
Deneme Sınavı
Örnek Sorularıdır**

MATEMATİK

Ali GEÇER - Zühtü İNCEKARA - Burcu ATILA GÜRÇEŞME

1. Dünya üzerindeki en derin yer alan Mariana Çukuru'nun derinliği deniz seviyesinin 10994 metre altındadır.



Deniz Seviyesi

Salyangoz balıklarının, Mariana Çukurunun en derin noktasından yaklaşık olarak 427 metre daha yukarıda yaşadığı bilinmektedir.

Buna göre Salyangoz balıklarının yaşadığı yerin konumu aşağıdakilerden hangisi olabilir?

- A) +11421 B) +10567 C) -10567 D) -11421
2. 48 litrelik yakıt deposu olan bir aracın yakıt göstergesi Şekil-1'deki gibi iken araç harekete başlamıştır. Hareket bittiğinde ise yakıt deposunun göstergesi Şekil-2'deki gibi olmuştur.



Göstergedeki çizgiler arası eşit aralıklı ise hareket boyunca araç kaç litre benzin yakmıştır?

- A) 15 B) 16 C) 17 D) 18



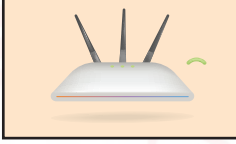
3. Bir modeme bağlı olan telefonun ekranında, modeme olan uzaklığına göre aşağıdaki görsellerden biri görülmektedir.

Çizgi Sayısı				
Telefonun Modeme Uzaklığı	3 metreye kadar	3 metre ile 5 metre arası	5 metre ile 8 metre arası	8 metre ile 11 metre arası

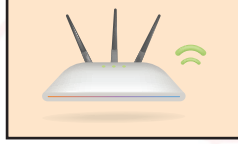
Bu modeme bağlı olan Buğra'nın telefonunun modeme uzaklığı $\frac{22}{5}$ metredir.

Buğra bulunduğu konumdan $\frac{7}{2}$ metre daha uzaklaştığında telefonun ekranında görülen görsel aşağıdakilerden hangisi olur?

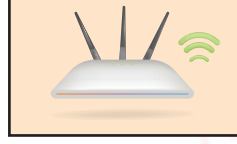
A)



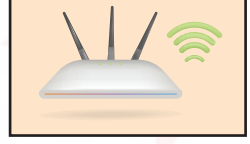
B)



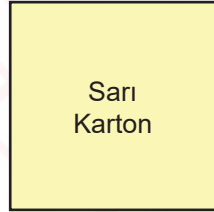
C)



D)



4. Aşağıda kenar uzunlukları $\frac{4}{5}$ cm ve $\frac{3}{4}$ cm olan kare şeklinde sarı ve kırmızı kartonlar verilmiştir.

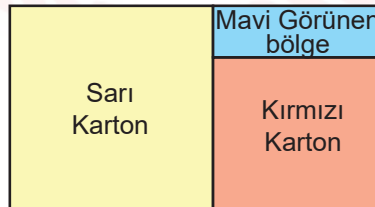


$\frac{4}{5}$ cm



$\frac{3}{4}$ cm

Bu kartonlar birer kenarları çakışacak şekilde aşağıdaki gibi mavi dikdörtgen bir kartonun üzerine yapıştırılıyor.



Verilenlere göre mavi görünen bölgenin bir yüzünün alanı kaç cm^2 'dir?

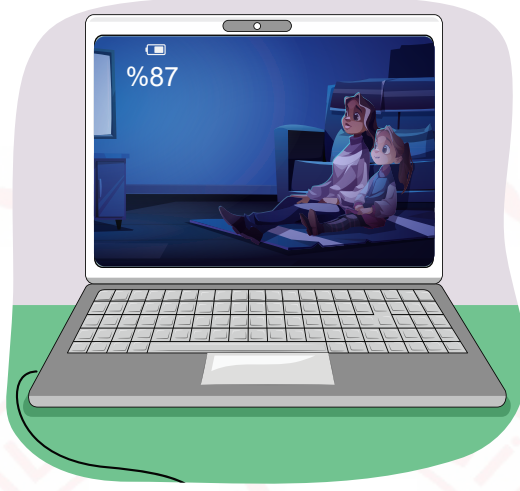
A) $\frac{3}{80}$

B) $\frac{1}{25}$

C) $\frac{31}{20}$

D) $\frac{31}{25}$

5. Doğa bilgisayarından film izlerken bilgisayarın şarjının her saat eşit miktarda azaldığını görmüştür. Bilgisayarının şarjı %87 iken 3 saat film izledikten sonra %60 a düşmüştür.



Buna göre bilgisayarın bataryası tamamen dolu iken n . saat film izledikten sonra kalan şarj durumunu veren cebirsel ifade aşağıdakilerden hangisidir?

A) $100-9n$

B) $9n-100$

C) $100-27n$

D) $27n-100$